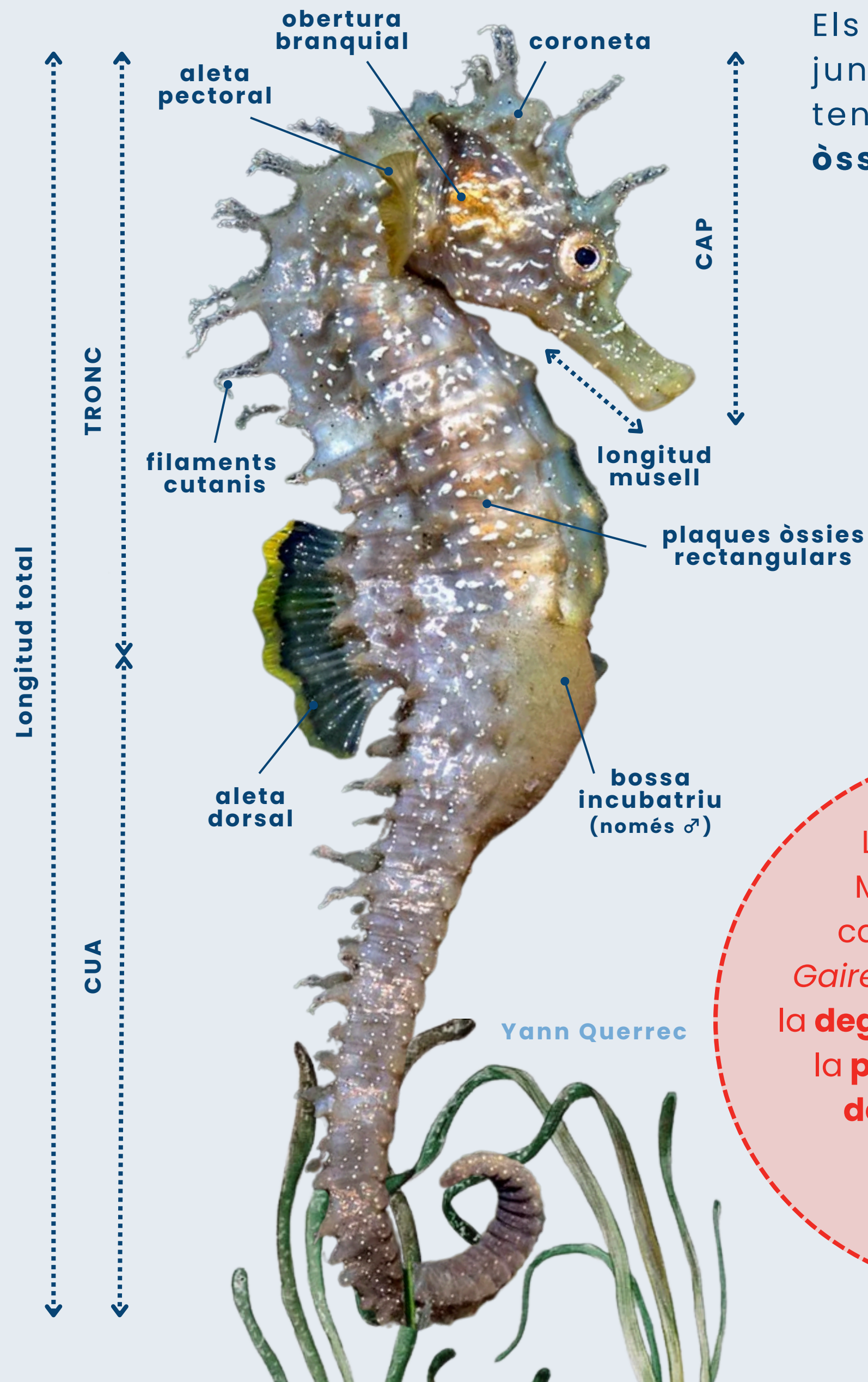




Miniguía Cavallets de mar del Mediterrani

Els cavallets de mar són peixos que formen part de la família dels **singnàtids**, juntament amb els peixos pipa i els dracs marins. La família es caracteritza per tenir un **musell llarg i tubular** amb una boca petita sense dents, **plaques òssies** en lloc d'escates i un **nombre reduït d'aletes**.

(Valladares et al., 2014)



En els singnàtids, **el mascle és qui s'encarrega de la gestació i el part.**

Per tant, per distingir mascles de femelles només cal fixar-se sota el seu abdomen: **si té bossa incubatriu és un mascle!**

Les espècies del Mediterrani estan catalogades com a **Gairebé Amençades** per la **degradació de l'hàbitat**, la **pesca accidental**, el **desenvolupament costaner** i la **contaminació**.

GAIREBÉ AMENÇADA
NT



En comparació amb els adults, els **juvenils** són més prims, amb coronetes més altes i un cap més gran en proporció al cos.



Miniguía Cavallets de mar del Mediterrani



Mapa de distribució

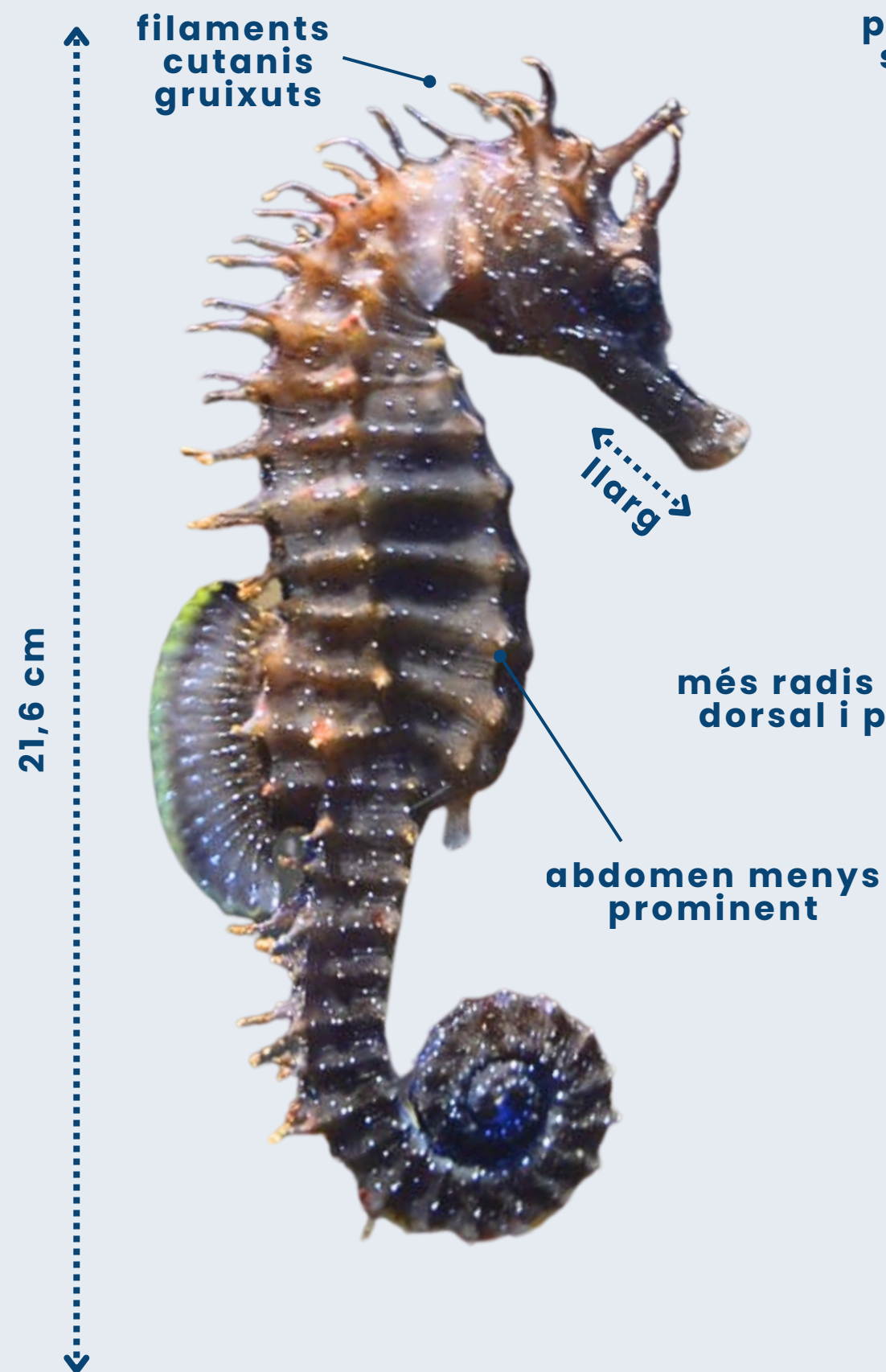
(Lourie et al., 2016)

Profunditat 0 - 20 m

Preferència per aigües confinades amb plantes marines com *Posidonia oceanica* i *Zostera marina*.

Hippocampus guttulatus

Cavallet de mar de musell llarg



21,6 cm

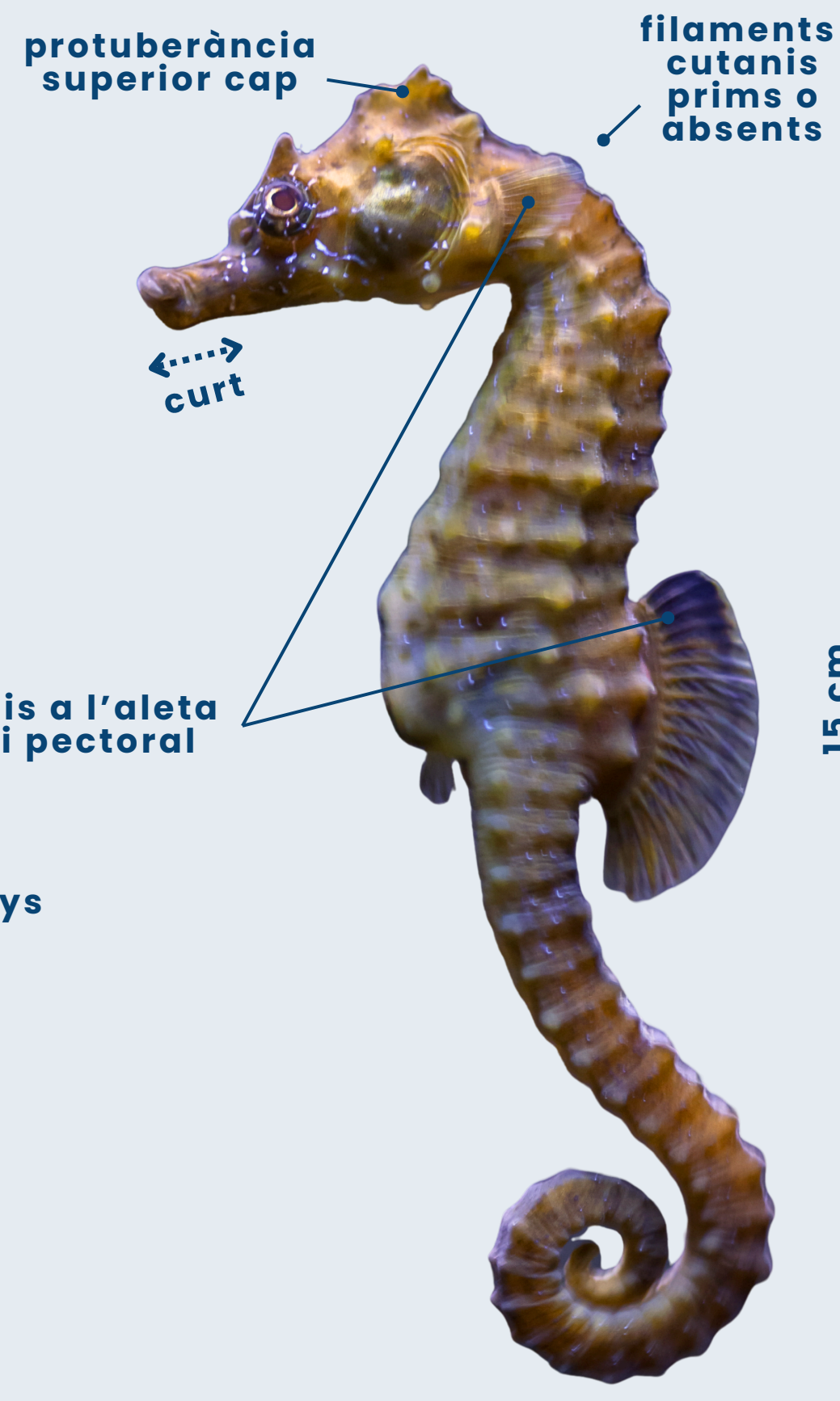
Gradient de coloració



Punts blancs que formen línies

Hippocampus hippocampus

Cavallet de mar de musell curt



15 cm

Gradient de coloració



Pot tenir punts blancs dispersos



Mapa de distribució

(Lourie et al., 2016)

Profunditat 0 - 60 m

Preferència per àrees més obertes, amb menys vegetació i més exposició als corrents marins.

Nounat

1,3 - 1,5 cm

Maduresa sexual

12 - 13 cm

Adult

21,6 cm

Nounat

0,9 - 1,1 cm

Maduresa sexual

7,7 cm

Adult

17 cm